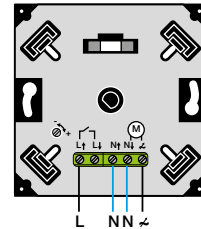


Zur stufenlosen Steuerung eines oder mehrerer Wechselstrom-Ventilatoren

REB-1 N / REB-2,5 N Drehzahlsteller



- Aufputz-Montage
- Überlastungsschutz durch Schmelzsicherung
- Entspricht EG-RL 336/89-EG (EMV)
- Ungeregelter Schaltausgang L ↓
- Wechselstrom 1~ 230 V 50 Hz

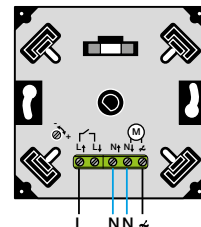


Modell	Artikel Nr.:	Zul. Gerätestrom	Schutzart	Schutzklasse	Abmessung
		[A]			[mm]
REB-1 N	5401270300	0,1 – 1,0	IP 44	II □	80 x 80 x 68
REB-2,5 N	5401272900	0,25 – 2,5			

REB-1 NE / REB-2,5 NE Drehzahlsteller



- Unterputz-Montage
- Überlastungsschutz durch Schmelzsicherung
- Entspricht EG-RL 336/89-EG (EMV)
- Ungeregelter Schaltausgang L ↓
- Wechselstrom 1~ 230 V 50 Hz



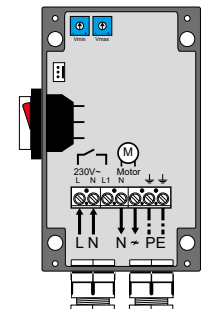
Modell	Artikel Nr.:	Zul. Gerätestrom	Schutzart	Schutzklasse	Abmessung
		[A]			[mm]
REB-1 NE	5401271100	0,1 – 1,0	IP 44*	II □	80 x 80
REB-2,5 NE	5401273700	0,25 – 2,5			

*Eingebaut

REB-5 Drehzahlsteller



- Aufputz-Montage
- Überlastungsschutz durch Schmelzsicherung
- Entspricht EG-RL 336/89-EG (EMV)
- Ungeregelter Schaltausgang L 1
- Wechselstrom 1~ 230 V 50 Hz



Modell	Artikel Nr.:	Zul. Gerätestrom	Schutzart	Schutzklasse	Abmessung
		[A]			[mm]
REB-5	5401302400	0,8 – 5,0	IP 44	I	96 x 164 x 85